

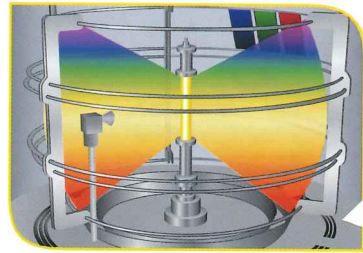
# 特徴

## より高レベルの耐候性試験

新しいCi4400ウエザオメータ®は、多くの規格 (ASTM、ISO、SAE等) に準拠した材料の加速耐候試験を行います。デジタル制御システムの改善と新たな使いやすさを組み合わせることで、市場で最も使いやすい耐候性試験装置となっています。耐候性試験をできるだけ効率的に行うことができるように、新しい機能を採用しました。

### クラス最高の均一性

チャンバー設計の改善により、すべての試験パラメーターに関し、3段ラックにおいて極めて優れた均一性が実現されています。



### 増加したサンプル収容量

装置の設置面積はCi4000と同程度ですが、より大型の回転式試験片ラックに収容可能な試験片の量が10%以上増加しています。



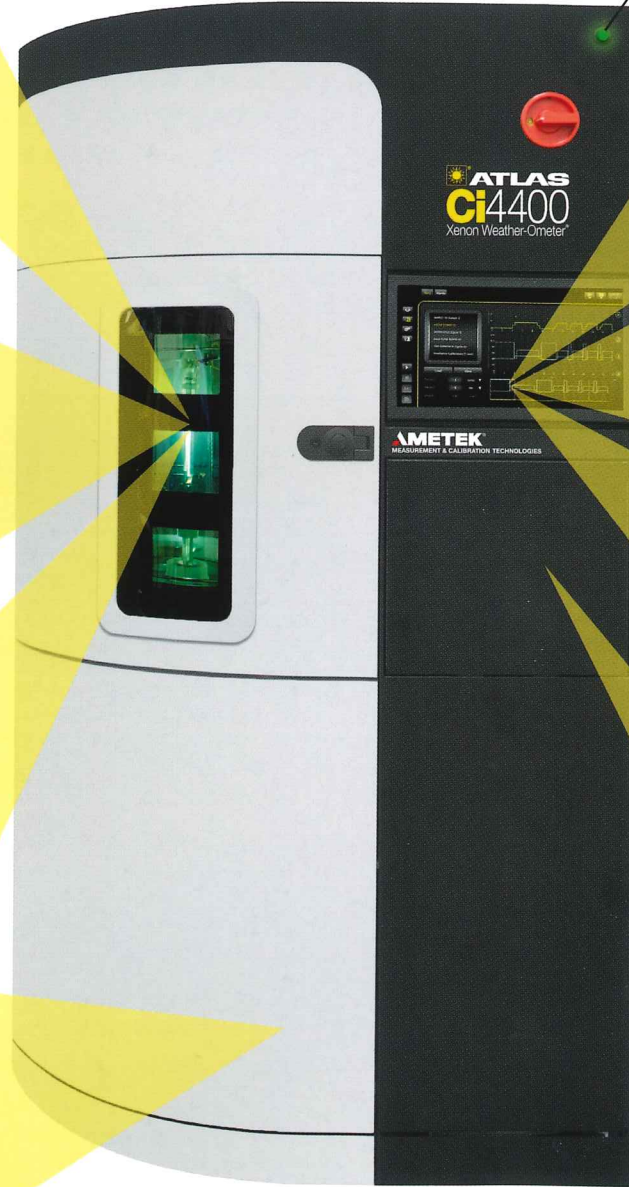
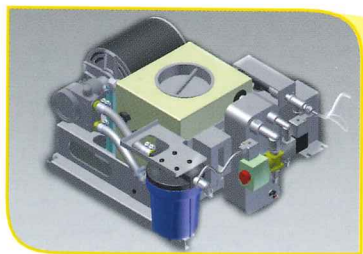
### 改良された試験片ラック

ラックは、試験片の取り付けが容易なように、各セクションが取り外し可能な設計となっています。



### 強化されたDI冷却システム

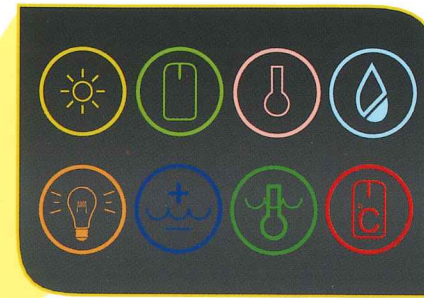
新設計のCS-9 DI冷却システムは、安全かつ効率的で、信頼性の高いキセノンアークランプアセンブリの冷却を実現します。



## 操作環境の向上

### インジケータライト

試験インジケータ採用で、容易に装置の状態を確認できます。



### タッチスクリーンのユーザーインターフェース

- より大型のタッチスクリーンインターフェース
- 装置のアップタイムと信頼性をサポートする複数の組み込み通知機能とリマインダー機能
- すべての試験パラメーターの直接設定/制御
- シンボルマークを多用して重要なデータを視覚的に出力することにより、スクリーンスペースを最大限に利用
- 目の疲れを軽減するハイコントラストレイアウト



### 工場設定済みの14種類のテスト方法

- ISO ■ GM ■ JASO ■ ASTM
- Ford ■ AATCC ■ SAE

### セットアップが容易な選択式制御機能

重要変数の変動レベル通知を1つのスクリーンで設定

- 放射照度 ■ チャンバー温度 (CHT)
- ラックパネル温度 ■ 相対湿度 (RH)



### 複数の言語を選択可能

- 中国語 ■ チェコ語 ■ 英語 ■ フランス語
- ドイツ語 ■ 日本語 ■ 韓国語 ■ ポーランド語
- ロシア語 ■ スペイン語 ■ トルコ語

### 折りたたみ式トレイ

サンプルラック、ログブック、ラップトップPCなどを置くことができる便利な折りたたみ式トレイ

