

No.519

TOYOSEIKI

ミニテストプレス

Mini Test Press

試験用卓上小型プレス機



▲型式 MP-SNL

Mini Test Press

製品情報
WEB ページ



デモ機あります **ミニテストプレス** 試験用小型卓上プレス機

概要

ミニテストプレスは、プラスチックシートの圧縮成形用プレス、ゴムシートの加硫プレスなどに最適な、卓上サイズの試験用小型プレス機です。

様々なプレス試験の需要を満たすため、熱盤寸法(200mm 角または 250mm 角)、水冷盤の有無、最高温度(300℃ または 400℃)、水冷専用機など、多様なラインナップを取り揃えています。

Options



▲独立過昇温防止ユニット

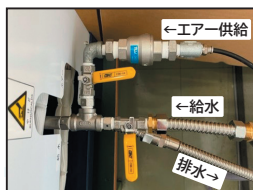


▲プログラム昇温対応温度調機

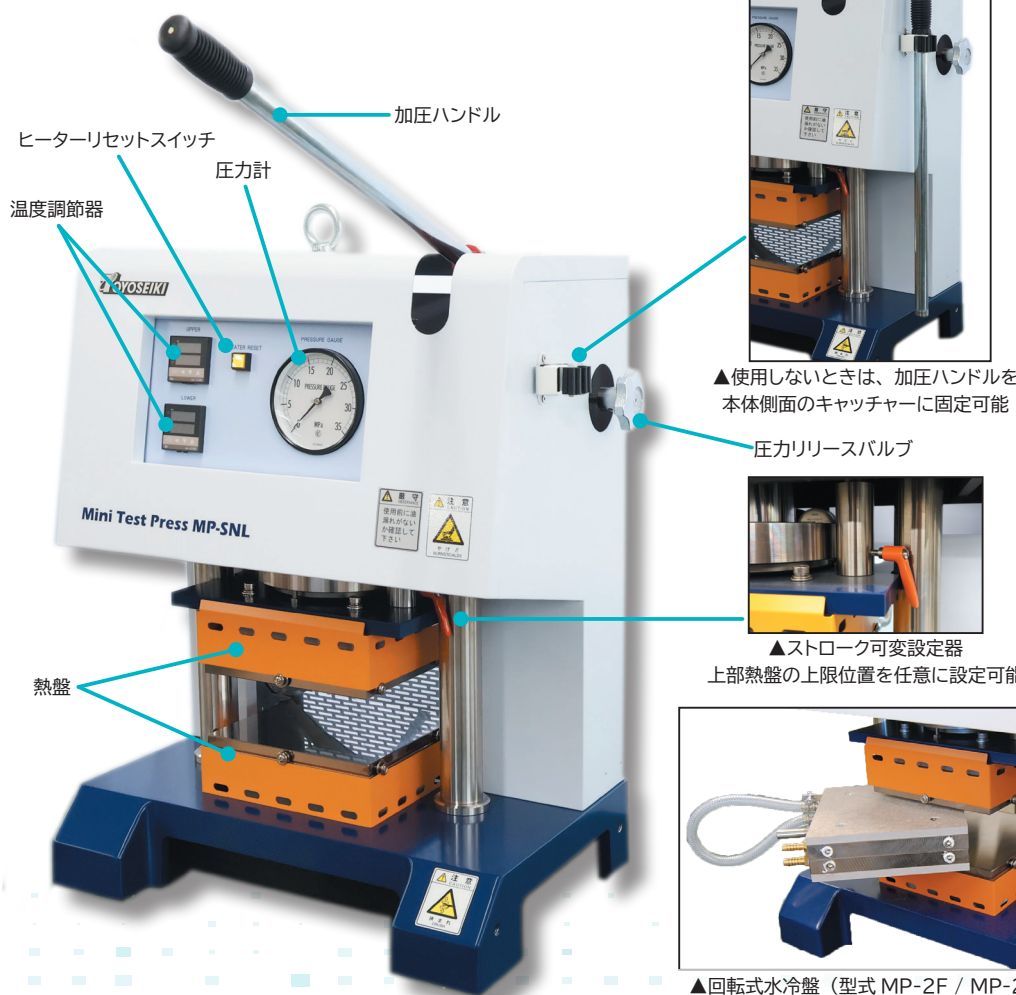


▲安全カバー

インターロック有・無を選択可能
※回転式水冷盤仕様は装着不可



▲エア冷却ユニット
(水冷盤付仕様のみ)



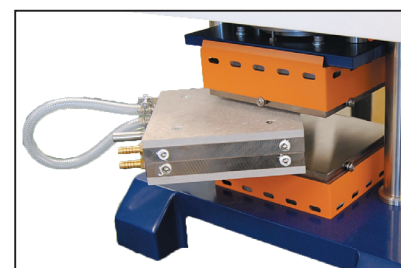
▲型式 MP-SNL



▲使用しないときは、加圧ハンドルを本体側面のキャッチャーに固定可能



▲ストローク可変設定器
上部熱盤の上限位置を任意に設定可能



▲回転式水冷盤 (型式 MP-2F / MP-2FH)
熱盤と水冷盤を別体にする事で、
熱盤温度の降下を待たずに水冷プレスが可能

- ◆ レバーによるポンプの加圧操作のみで、加圧盤の移動と加圧力の微調整が可能です。
- ◆ 温度分布が均一で、昇温が速い熱盤を搭載しています。
- ◆ オーバーヒート防止回路を搭載し、仕様の上限温度+10℃を検出するとヒーターへの通電を自動で遮断します。
- ◆ 高温タイマースイッチを備え、熱盤温度が300℃以上の場合、約50分間冷却ファンを運転したのち自動でメインブレーカーを遮断します。(最大温度400℃仕様のみ)
- ◆ 上部熱盤は、ノブ操作により可動範囲の上限位置を任意に設定することが可能です。
- ◆ 最大 16 ステップ、最大昇温能力12℃毎分の設定が可能なプログラム昇温に対応しています。(オプション)
- ◆ エア冷却ユニットにより水冷管にエアを流し、水冷可能温度(200℃)に降温するまで空冷することで、冷却時間を短縮し作業効率を向上することが可能です。(オプション 熱盤・水冷盤兼用仕様のみ)

ラインナップ

型 式	水 冷 盤	最大温度 (°C)	熱盤寸法
MP-SNL	—	300	200mm角
MP-SCL	○ (熱盤と兼用)	300	
MP-SNH	—	400	
MP-SCH	○ (熱盤と兼用)	400	
MP-2F	○ (回転式水冷盤)	300	
MP-2FH	○ (回転式水冷盤)	400	
MP-SC	○ (水冷専用機)	温度の制御・表示なし	250mm角
MP-WNL	—	300	
MP-WCL	○ (熱盤と兼用)	300	
MP-WNH	—	400	
MP-WCH	○ (熱盤と兼用)	400	
MP-WC	○ (水冷専用機)	温度の制御・表示なし	

※ 熱盤と水冷盤が兼用のモデル (MP-SCL / SCH / WCL / WCH) は、必ず熱盤温度が200°C以下になるまで自然放熱させてから給水する必要があります。

仕 様

最大圧力	100kN (ゲージ圧30MPa)	
圧力表示器	ブルドン管式圧力ゲージ φ100mm 最大目盛35MPa	
手動油圧ポンプ	二段スピード型 (自動切換) 低圧時熱盤移動量 約10mm / ストローク ハンドル操作力 最大出力時 約300N	
加圧方式	油圧シリンダー (φ65mm)	
熱盤寸法	200×200mm または 250×250mm	
熱盤密着時すき間	最高昇温時 0.5mm以下	
ストローク	熱盤最大開き 90mm (全機種共通) 回転式水冷盤厚み 上下合計 60mm (型式 MP-2F / 2FH) ※回転式水冷盤を使用の場合、サンプル厚さ 20mm 程度までを想定	
温度制御範囲	室温+10~300°C または 400°C (水冷専用機は温度制御なし)	
ヒーター	カートリッジ式バランスヒーター	
温度調節器	時分割 PID 制御 オートチューニング機能付 デジタル設定・デジタル表示	
安全装置	オーバーヒート防止回路 (温度調節器上限設定)、漏電・過電流ブレーカー	
冷却水	最大流量 20L / min 水圧 0.15MPa (水冷盤付仕様のみ)	
給排水ホース	給水	テトロンブレードホース 約3m 内径15mm (MP-SCL / SCH / WCL / WCH) 内径12mm (MP-SC / WC) 内径10mm (MP-2F / 2FH)
	排水	金属フレキシブルホース 先端ノズル外径 18mm 約3m (MP-SCL / SCH / WCL / WCH) テトロンブレードホース 約3m 内径12mm (MP-SC / WC) 内径10mm (MP-2F / 2FH)
電源	単相 AC200V 50/60Hz 20A キャブタイヤコード3芯 M6ネジ用圧着端子付 コード長約3m (水冷専用機は電源なし)	
機体寸法	約W520 × D390 × H680mm (ハンドル、リリースバルブ含まず)	
質量	約90kg (200mm角) 約110kg (250mm角)	
オプション	<ul style="list-style-type: none"> 安全カバー インターロック付：型式 ISC インターロックなし：型式 SC 熱盤部観音開き安全カバー マグネット付 (回転式水冷盤仕様は使用不可) ※インターロック付を水冷専用機に装着する際は別途電源必要 (単相 AC200V 5A) 独立過昇温防止ユニット 型式 TEMPG 温度調節器ボックスを装置上部に増設 寸法約 W150×D250×H150 mm 温度調節器 2個、K熱電対 2本 (上下熱盤用各1本付属) 最大設定温度400°C プログラム昇温 型式 T-CONT 昇温能力：最大12°C / min 昇温ステップ：最大16ステップ 設定時間：1ステップ 0~99時間59分 (1分単位) エア冷却ユニット 型式 AIR-C (熱盤・水冷盤兼用仕様のみ) 熱盤が水冷可能温度に降温するまで空冷し、冷却時間を短縮し作業効率を向上 別途エア源必要 (0.4MPa) 熱盤平行補助機構 型式 PARA リニアガイドにより、油圧シリンダーが上下動する際の上下熱盤の平行を補助する機構 	

関連製品

No.594 ラボプレス
Labo Press

試験・研究用 中型プレス成形加工機

JIS K7151 および JIS K6922-2 を参考に製作された、ゴムおよびプラスチックの研究用プレス成形加工機です。プレス操作を両手押しボタンにより簡単に行うことができます。P2-30T型は熱盤と冷却盤が独立しており、作業サイクルを大幅に短縮することが可能です。10T型はタイマーおよびカウンターによる自動動作が可能で、タイマーによる冷却速度の制御も可能です。



▲型式 P2-30T
(写真のカバーは特型仕様です)



▲型式 10T

仕 様		
型 式	P2-30T	10T
加 圧 力	100~300kN	30~100kN
温度制御範囲	室温+20~300℃	
熱 盤 寸 法	300×400mm	200×200mm (加熱盤・冷却盤一体型)
冷 却 盤 寸 法	300×400mm	
ス ト ロ ーク	120mm	100mm
平均冷却速度	-15℃/min (温度範囲180~40℃)	
機 体 寸 法	約 W1100×D760× H1700mm	約 W630×D600× H1130mm
質 量	約800kg	約500kg

No.694 ファインラボプレス
Fine Labo Press

試験・研究用 高機能プレス成形加工機

JIS K7151 および ISO 293 を参考に製作された、さらに高機能な試料成形用プレス成形加工機です。より確実な試料成形を可能にするため、予熱動作、脱泡動作、1次加圧、2次加圧、徐冷動作、3次加圧、4次加圧などの条件を詳細に設定することが可能です。本体タッチパネルでの操作や降温グラフ参照のほか、オプションのデータ処理装置(PC)での操作やデータ参照にも対応します。



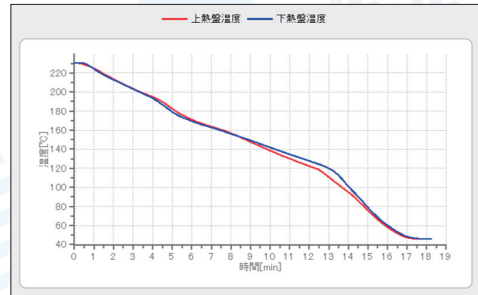
▲型式 SAP-2

成形条件設定 2/3		自動 切替
1次加圧推力/時間	100.0 kN / 5分 0秒	戻る
2次加圧推力/時間	120.0 kN / 5分 0秒	
3次加圧推力/切替温度	150.0 kN / 120℃	
4次加圧推力/切替温度	---- kN / --℃	
除冷速度	-10℃/min	設定 2→3
		設定 2→1

▲加圧条件設定

動作状態表示	温度グラフ	環境
グレード名: デモ 1 2 3 成形温度: 180℃		現在推力: 200.0 kN
予熱推力/時間: 200.0 kN 2分30秒		現在圧力: 8.0 MPa
脱泡設定 1: 200.0 kN 2回		上熱盤温度: 180.0℃
脱泡設定 2: 250.0 kN 2回		下熱盤温度: 180.0℃
脱泡設定 3: ---- kN --回		
脱泡設定 4: ---- kN --回		
脱泡時間(加圧): 1.0秒(除圧) 1.0秒		
変更 設定1/3 設定2/3 設定3/3		

▲脱泡設定



▲徐冷動作グラフ

仕 様	
型 式	SAP-2
加 圧 力	100~500kN
温度制御範囲	室温+25~300℃
熱 盤 寸 法	300×300mm
ス ト ロ ーク	130mm (予熱時の熱盤停止位置設定可能)
平均冷却速度	-10℃±5℃/min および -15℃±5℃/min
機 体 寸 法	約 W1170×D660×H1435mm (背面カバー、パトライト込)
質 量	本体 約780kg 油圧ユニット 約210kg

ラボプレス
ファインラボプレス
製品情報 WEB ページ



材料試験機の総合メーカー



株式会社 東洋精機 製作所

本社・東京支店 〒114-8557 東京都北区滝野川5-15-4 TEL:03-3916-8181 FAX:03-3916-8173
 大阪支店 〒564-0044 大阪府吹田市南金田2-14-35 (中央社ビル2F) TEL:06-6386-2851 FAX:06-6330-7438
 名古屋支店 〒461-0003 愛知県名古屋市東区筒井3-30-12 (森ビル別館) TEL:052-933-0491 FAX:052-933-0591



株式会社 東洋精機製作所
WEB サイト
<https://www.toyoseiki.co.jp>



Watch on
YouTube
東洋精機製作所
公式チャンネル
<https://www.youtube.com/@ToyoseikiOfficial>

